

## **Monitoring Deutsch-Integrationskurse 2. Trimester 2020**

---

### *Deutsch-Integrationskurse*

60% der Kosten  
für den Deutschkurs  
übernimmt der  
Kanton Solothurn



**2020**

## Informationen zum Monitoring der Deutsch-Integrationskurse

Im Monitoring der Deutsch-Integrationskurse werden die Daten der abgeschlossenen Deutsch-Integrationskurse des jeweiligen Trimesters erfasst. Dabei ist zu beachten, dass Daten von Kursen, die länger als ein Trimester dauern (z. B. Elternkurse) erst in dem Trimester erfasst werden, in welchem sie abgeschlossen wurden.

Die durchgeführten Deutsch-Integrationskurse in Basel sind in den nachfolgenden Statistiken als Hochrechnungen anhand der durchschnittlichen Anzahl Teilnehmenden berechnet, da die Teilnehmenden am Standort Basel subjektfinanziert sind. Die Daten werden auf ganze Kurse gerundet, weshalb es zu geringen Ungenauigkeiten der Anzahl Kurse kommen kann.

### Beschreibung der Kursformate

#### **Alphabetisierungskurse:** 9 bis 20 Lektionen pro Woche

---

Diese Kurse richten sich an Personen, die die lateinische Schrift noch nicht oder ungenügend lesen und schreiben können.

#### **Intensivkurse:** 15 bis 20 Lektionen pro Woche

---

Diese Kurse richten sich an Personen, welche die deutsche Sprache von Grund auf erlernen möchten.

#### **Semi-Intensivkurse:** 7,5 bis 10 Lektionen pro Woche

---

Diese Kurse richten sich an Personen, welche die deutsche Sprache von Grund auf erlernen möchten, aber nicht mehr als 10 Lektionen pro Woche besuchen können.

#### **Abend- und Samstagkurse:** 2 bis 6 Lektionen pro Woche

---

Diese Kurse ermöglichen Personen den Besuch eines Deutsch-Integrationskurses, welche wichtige Verpflichtungen haben oder arbeiten, und daher keinen Intensivkurs besuchen können.

#### **Elternkurse:** 3 bis 6 Lektionen pro Woche

---

Elternkurse finden tagsüber statt und richten sich an Mütter oder Väter, die für die Betreuung von Kindern verantwortlich sind. Für kleine Kinder wird kostenlos ein Kinderhütedienst angeboten.

#### **Zertifikatsvorbereitungskurse:** max. 16 Lektionen

---

Personen, die das Sprachniveau A2/B1 erreicht haben, können sich mit diesen Kursen gezielt auf die Zertifikatsprüfung A2 resp. B1 vorbereiten.

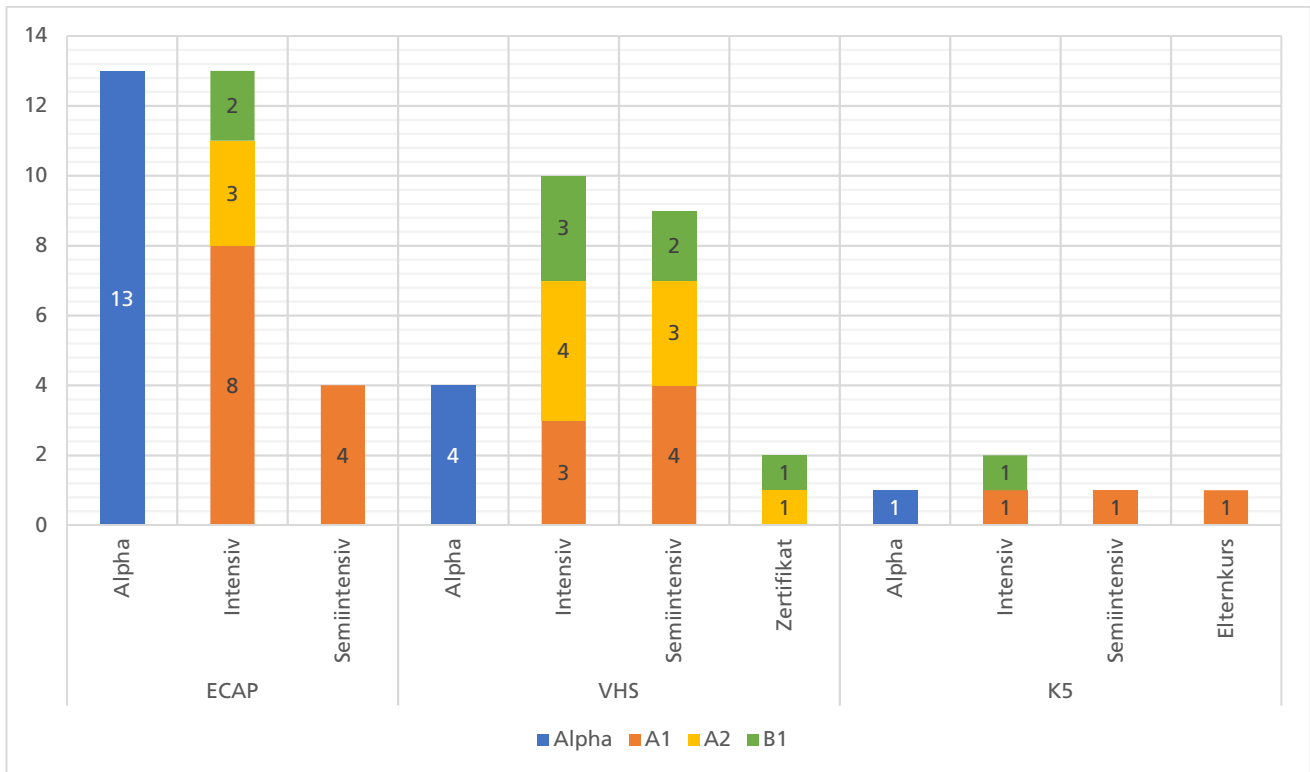
<b>1. Kurse .....</b>	<b>4</b>
1.1 Kursformat & Sprachniveau .....	4
1.2 Kurslektionen: Kursformat & Sprachniveau.....	4
1.3 Kursformate an Kursstandorten .....	5
1.4 Kurslektionen an Kursstandorten.....	5
1.5 Durchgeführte Elternkurse nach Gemeinden .....	6
<b>2. Kursteilnehmende.....</b>	<b>6</b>
2.1 Kursformat und Sprachniveau .....	6
2.2 Teilnehmende an Kursstandorten .....	7
2.3 Aufenthaltsstatus und Kursformat.....	7
2.4 Aufenthaltsstatus und Sprachniveau.....	8
2.5 Herkunft – 10 häufigste Länder .....	9
2.6 Finanzierung der Teilnehmenden-Beiträge, Aufenthaltsstatus und Kursformat .....	9
2.7 Sozialhilfebeziehende, Sozialregion und Kursformat.....	10
2.8 Kursergebnis.....	11
2.9 Anwesenheit (mind. 80% des Kurses besucht) .....	11
2.10 Empfehlungen der Sprachkursanbietenden .....	11
2.11 Kursabbrüche .....	12
2.12 Warteliste .....	12
<b>3. Kinderbetreuung Royal Kids Club.....</b>	<b>13</b>
3.1. Auslastung.....	13
3.2. Aufenthaltsstatus.....	13
3.3. Finanzierung der Teilnehmenden-Beiträge.....	13

**Corona-Pandemie:**

Die Kurse des 2. Trimesters 2020 haben unter Corona bedingten Einflüssen und Anpassungen stattgefunden. Zudem mussten Schutzkonzepte eingehalten werden. Dies führt bei einzelnen Positionen zu ausserordentlichen Resultaten.

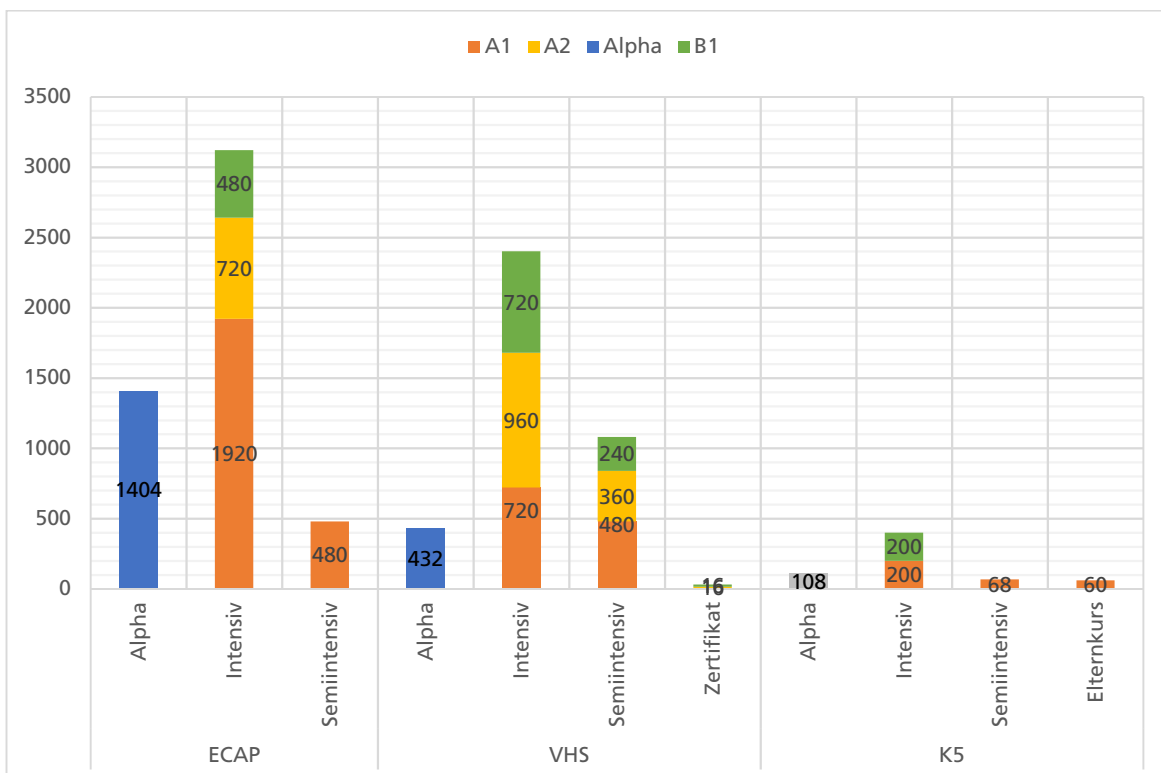
# 1. Kurse

## 1.1 Kursformat & Sprachniveau



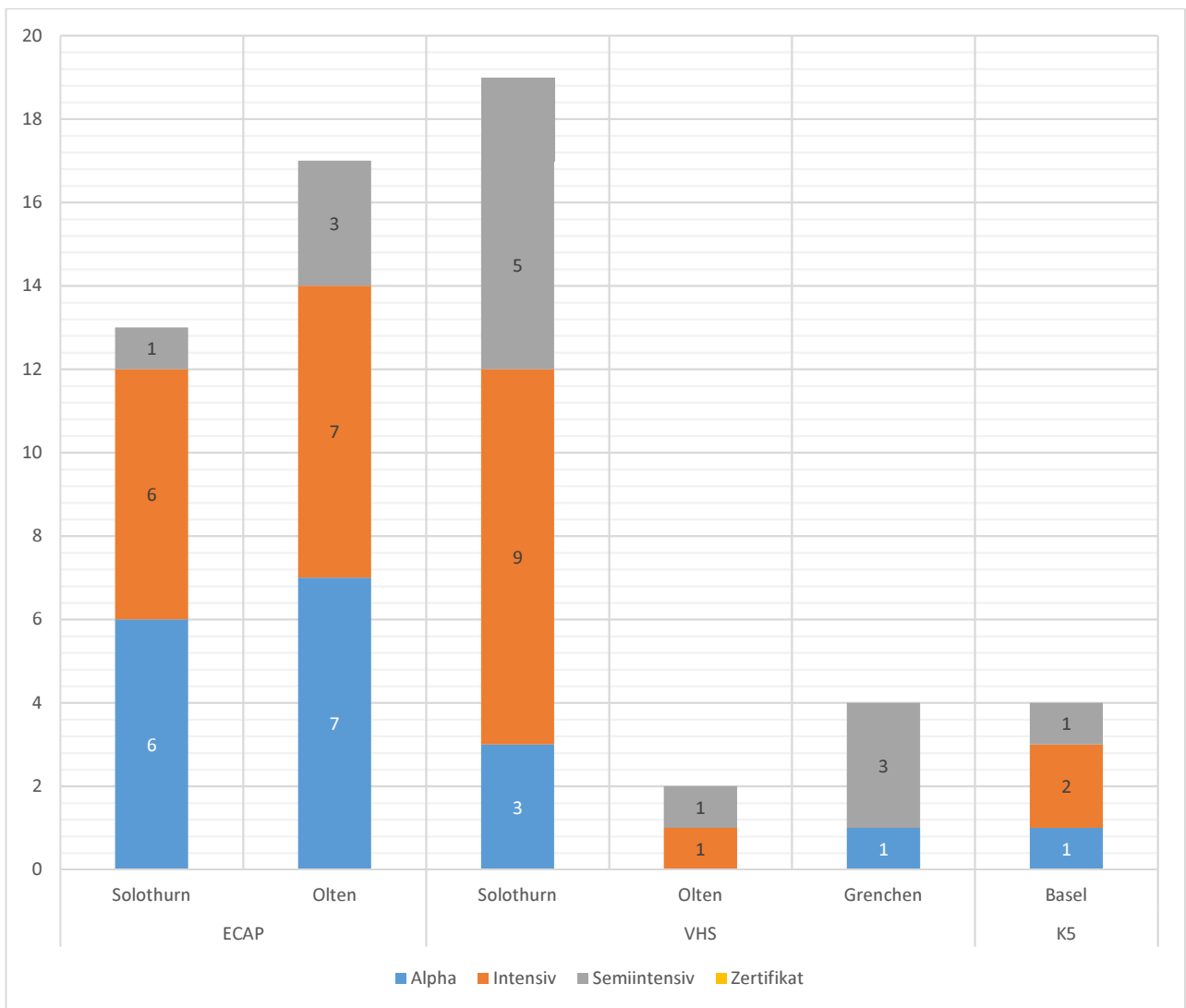
Gesamtanzahl der durchgeführten Deutsch-Integrationskurse = 60

## 1.2 Kurslektionen: Kursformat & Sprachniveau



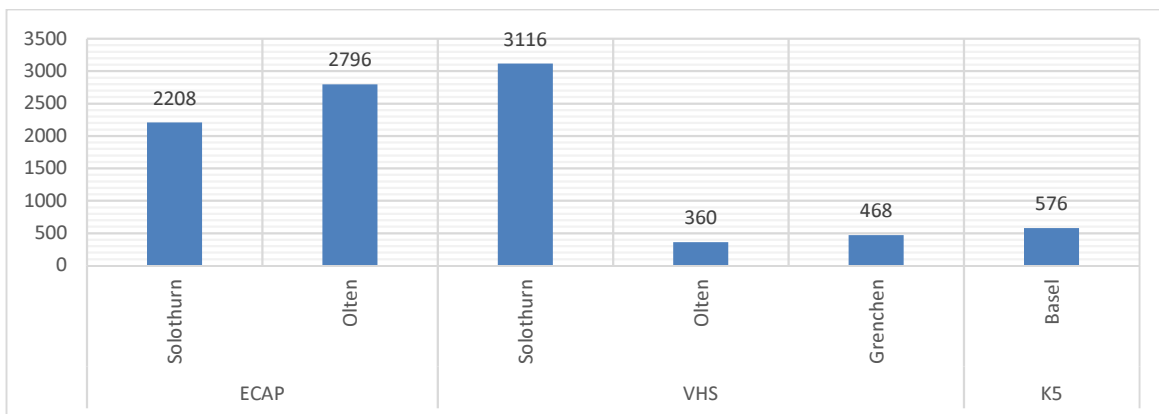
Gesamtanzahl der durchgeführten Lektionen: **ECAP** = 5004; **VHS** = 3944; **K5** = 636

### 1.3 Kursformate an Kursstandorten



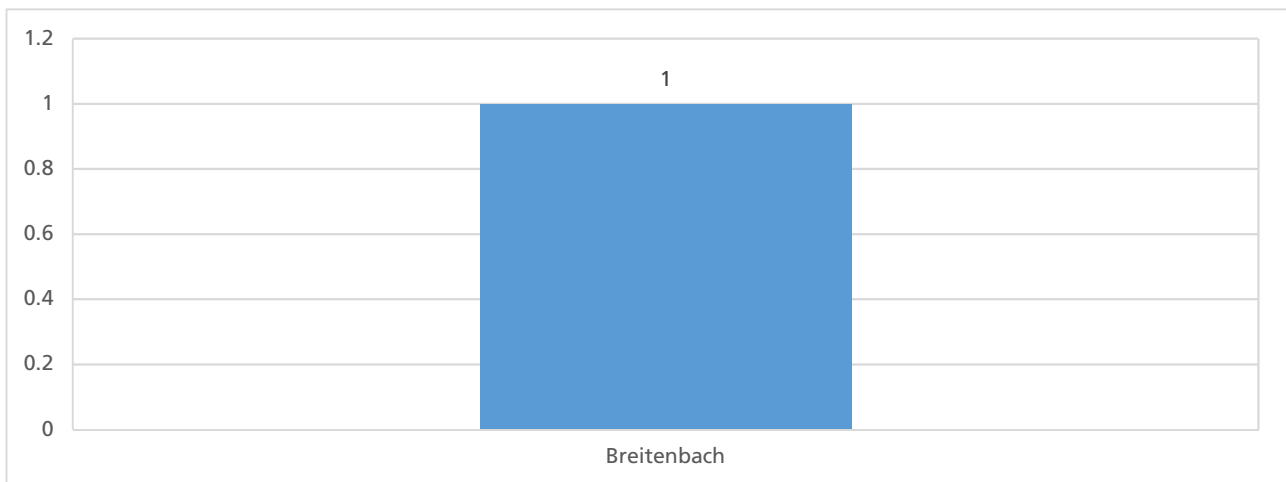
Gesamtanzahl der durchgeführten zentralen Deutsch-Integrationskurse = 59

### 1.4 Kurslektionen an Kursstandorten



Gesamtanzahl der durchgeführten Lektionen in zentralen Deutsch-Integrationskursen = 9'524

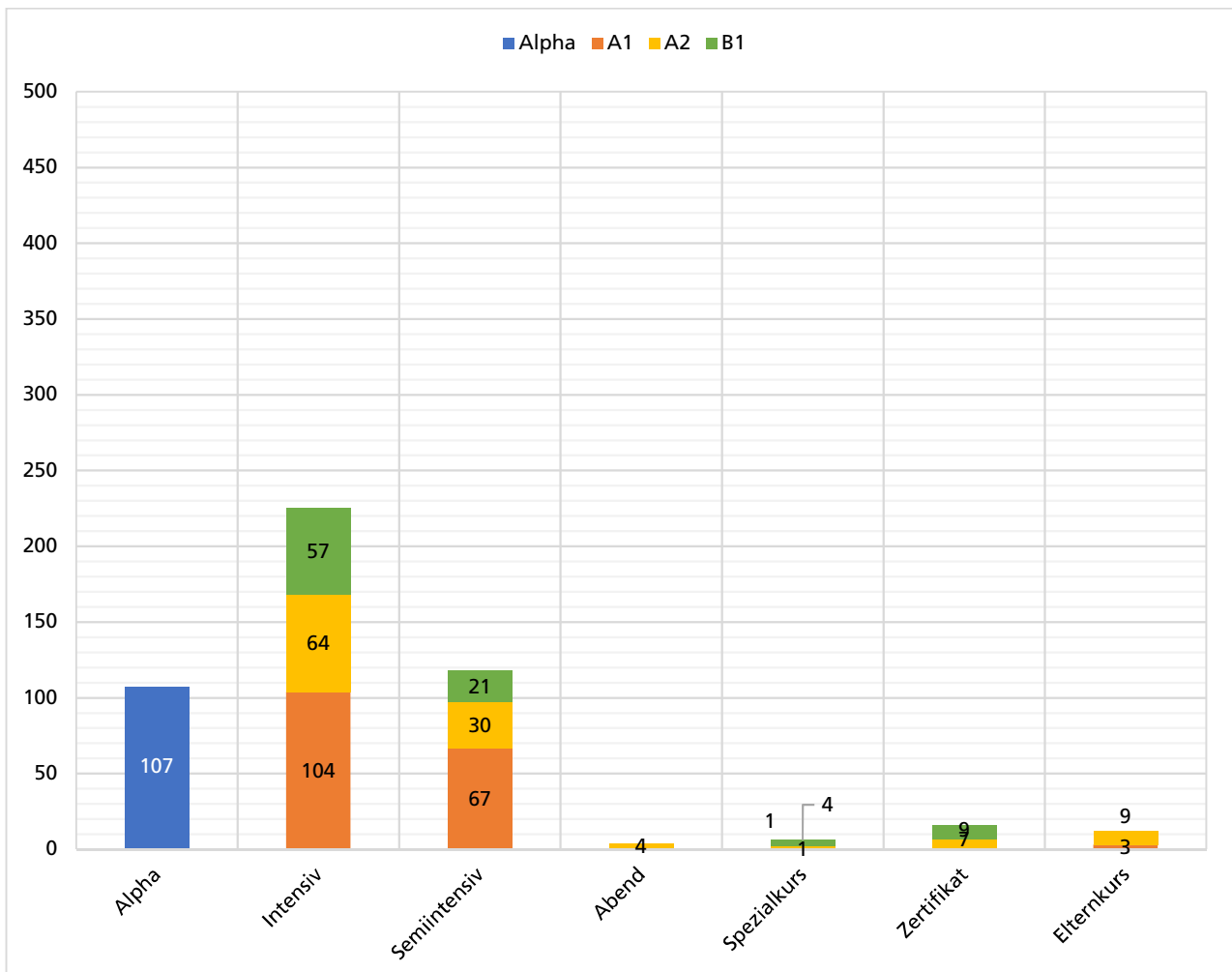
## 1.5 Durchgeführte Elternkurse nach Gemeinden



Gesamtanzahl der durchgeführten Elternkurse = 1

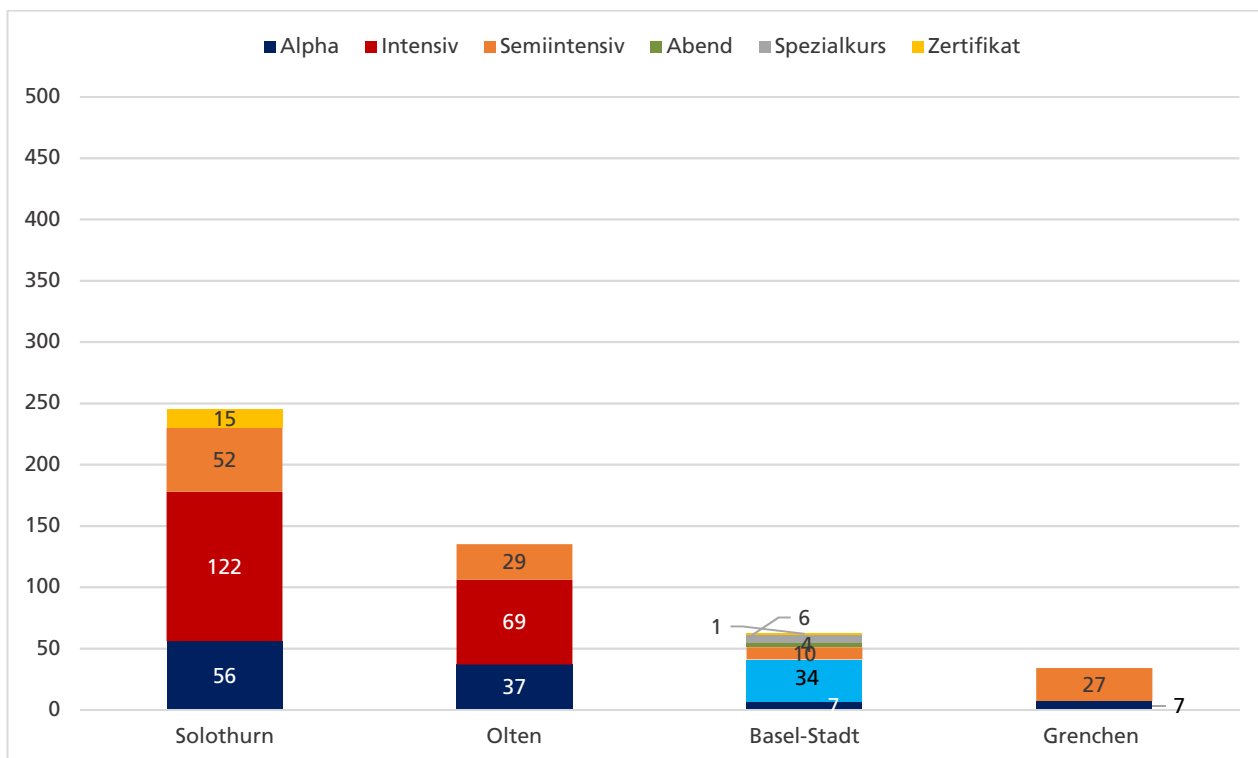
## 2. Kursteilnehmende

### 2.1 Kursformat und Sprachniveau



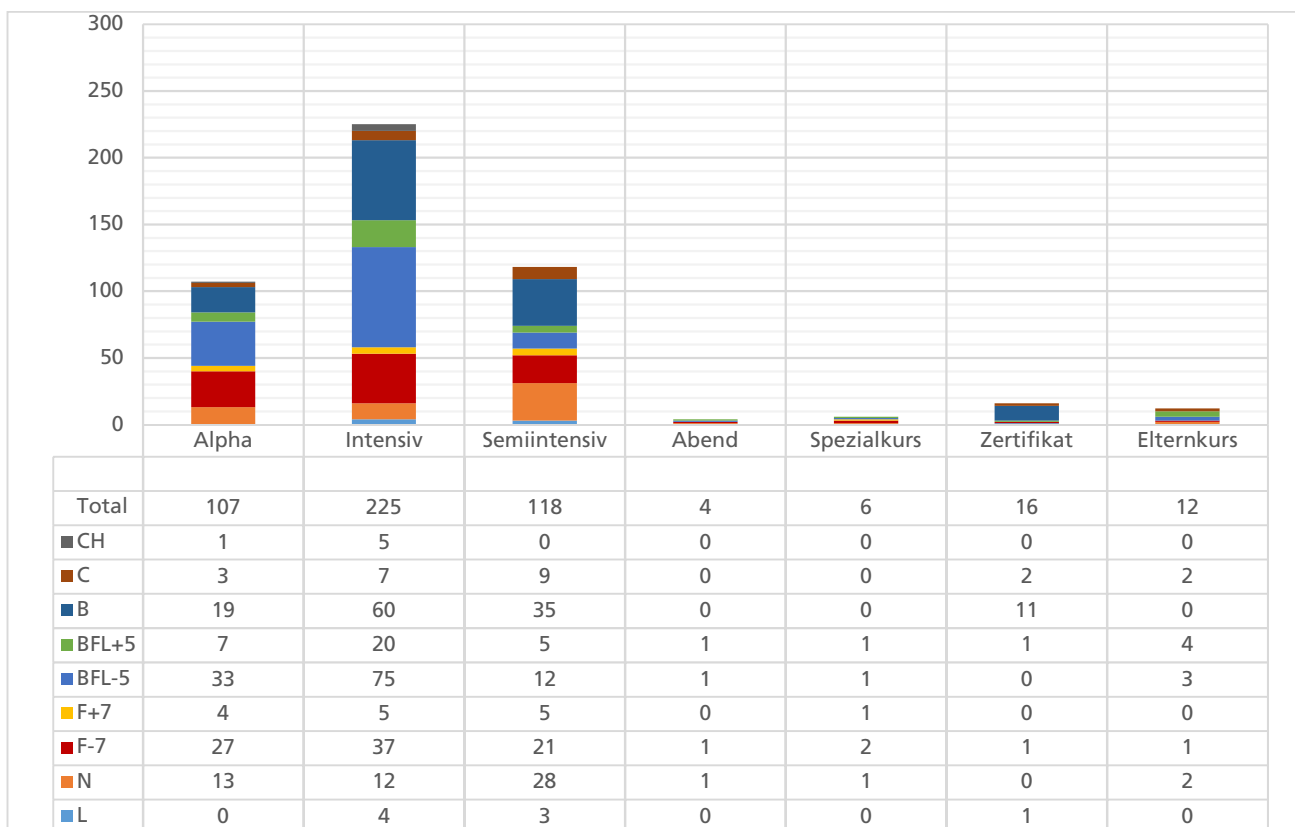
Gesamtanzahl der Kursteilnehmenden = 488

## 2.2 Teilnehmende an Kursstandorten

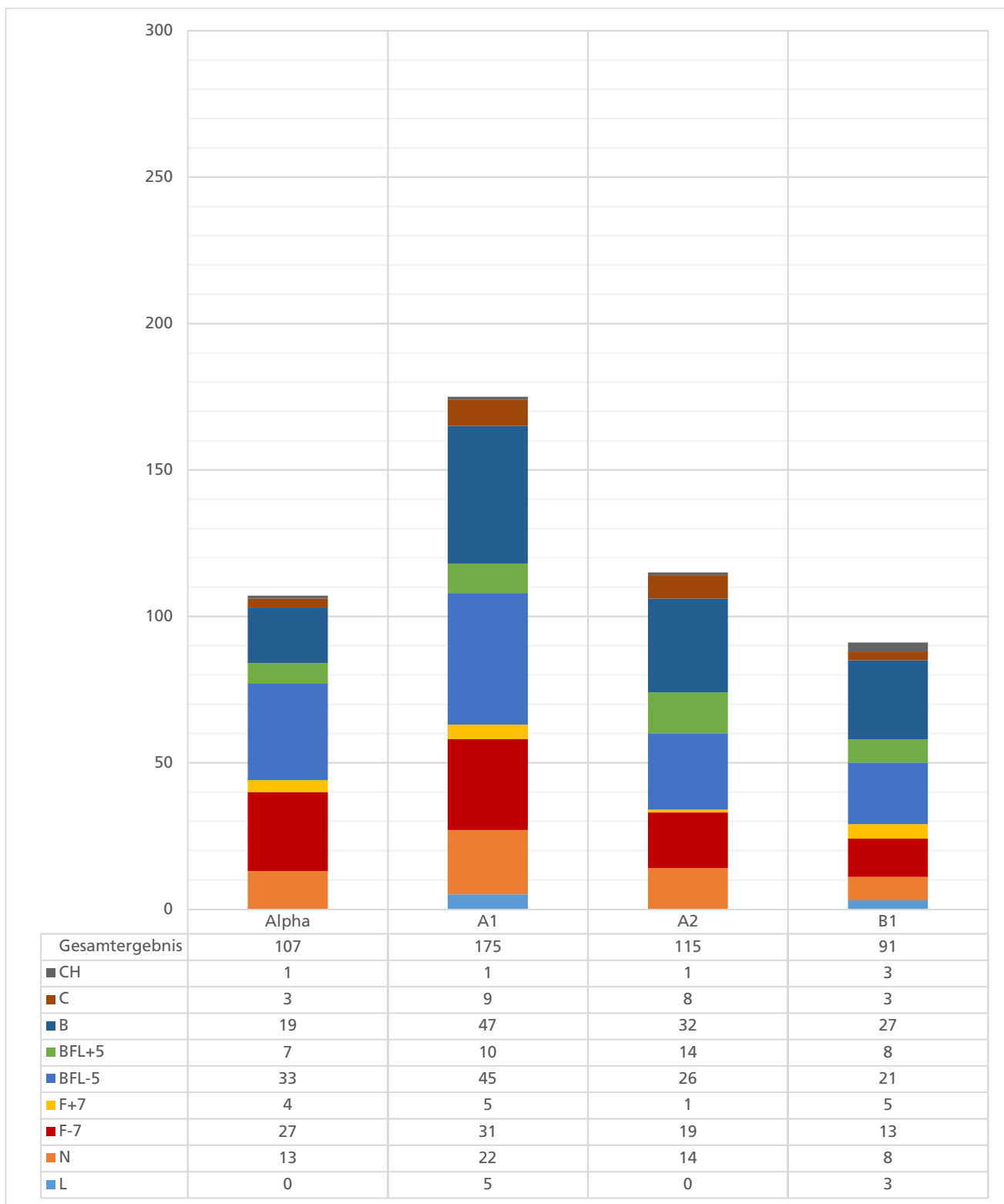


Gesamtanzahl der Kursteilnehmenden in zentralen Deutsch-Integrationskursen = 476

## 2.3 Aufenthaltsstatus und Kursformat

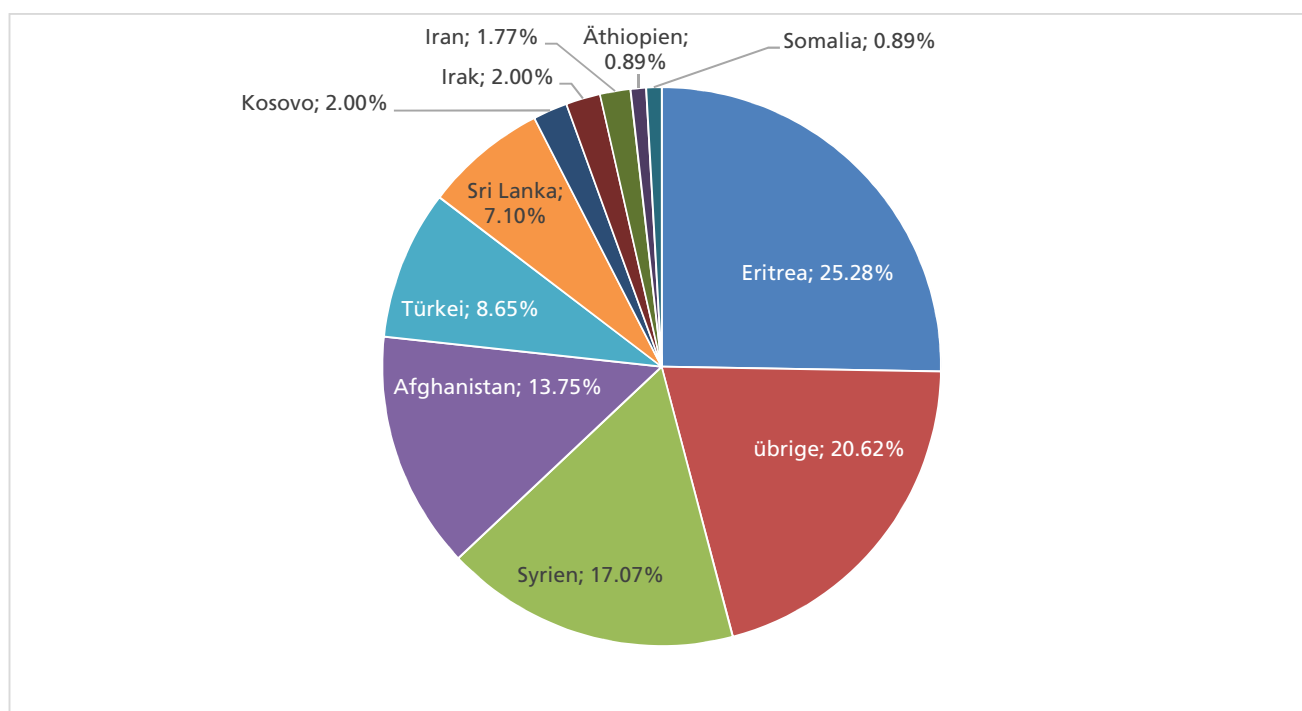


## 2.4 Aufenthaltsstatus und Sprachniveau





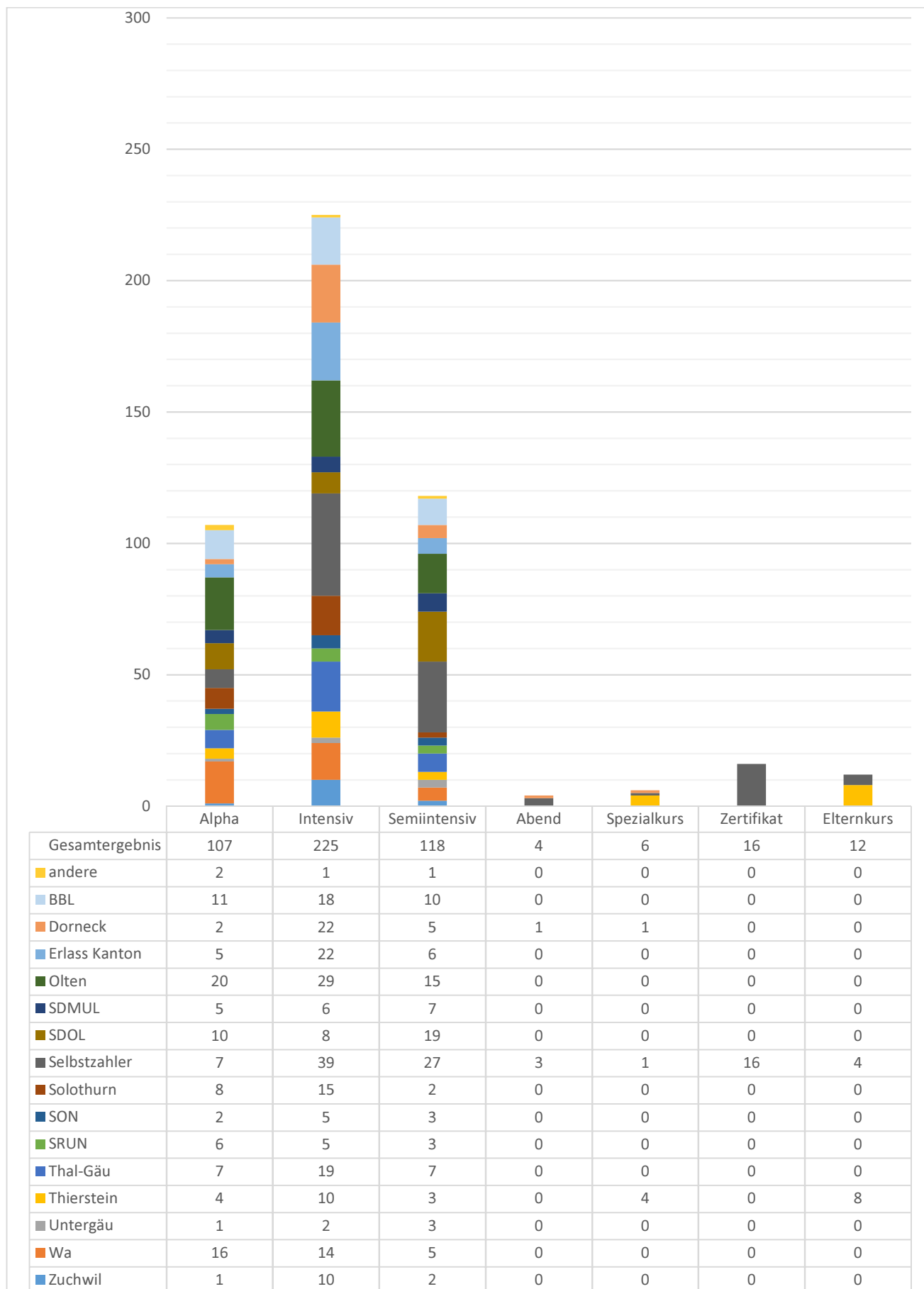
## 2.5 Herkunft – 10 häufigste Länder



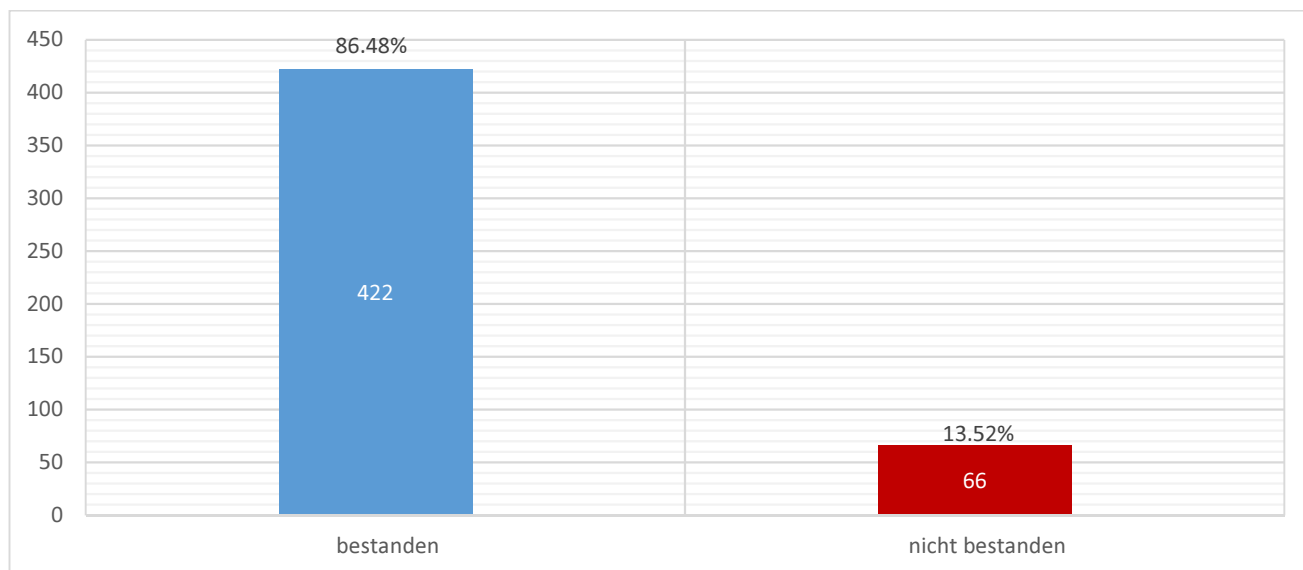
## 2.6 Finanzierung der Teilnehmenden-Beiträge, Aufenthaltsstatus und Kursformat

Sozialregionen	Status									Total
	CH	C	B	BFL+5	BFL-5	F+7	F-7	N	L	
BBL	0	0	3	1	15	1	12	7	0	39
Dorneck	0	0	0	6	15	3	3	4	0	31
Olten	0	6	12	7	13	1	15	9	1	64
SDMUL	0	1	4	1	3	2	7	0	0	18
SDOL	0	3	10	3	11	1	8	1	0	37
Solothurn	0	1	1	3	16	1	3	0	0	25
SON	0	0	1	0	3	0	2	4	0	10
SRUN	0	1	3	2	1	0	4	3	0	14
Thal-Gäu	1	0	3	2	12	0	9	6	0	33
Thierstein	0	1	0	3	7	3	6	9	0	29
Untergäu	0	0	0	0	1	1	2	2	0	6
Zuchwil	2	0	2	0	4	0	5	0	0	13
andere	0	0	1	0	2	0	0	1	0	4
Selbstzahler	1	6	66	7	3	1	2	4	7	97
Erlass Kanton	2	4	17	2	4	1	3	0	0	33
Wa	0	0	2	2	15	0	9	7	0	35
<b>Total</b>	<b>6</b>	<b>23</b>	<b>125</b>	<b>39</b>	<b>125</b>	<b>15</b>	<b>90</b>	<b>57</b>	<b>8</b>	<b>488</b>

## 2.7 Sozialhilfebeziehende, Sozialregion und Kursformat

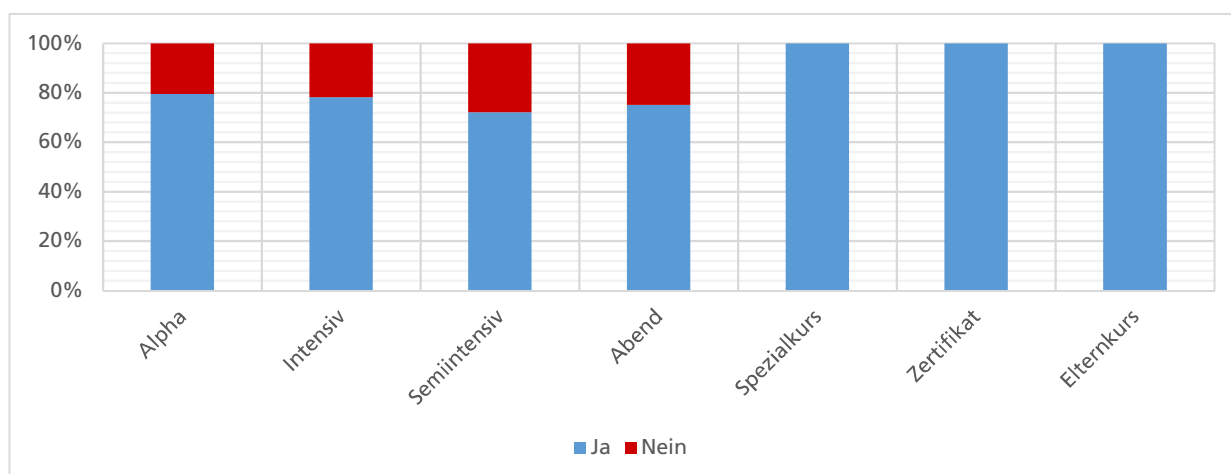


## 2.8 Kursergebnis

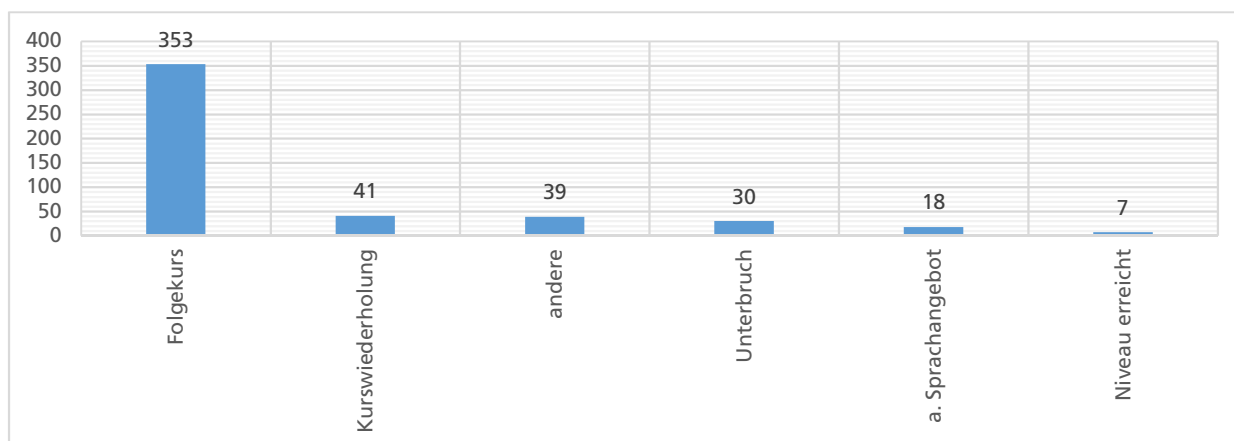


**Bestanden =** Alle Kursteilnehmenden ohne «Niveau erreicht», «Kurswiederholung», «Kursabbruch» und «anderes Sprachangebot»

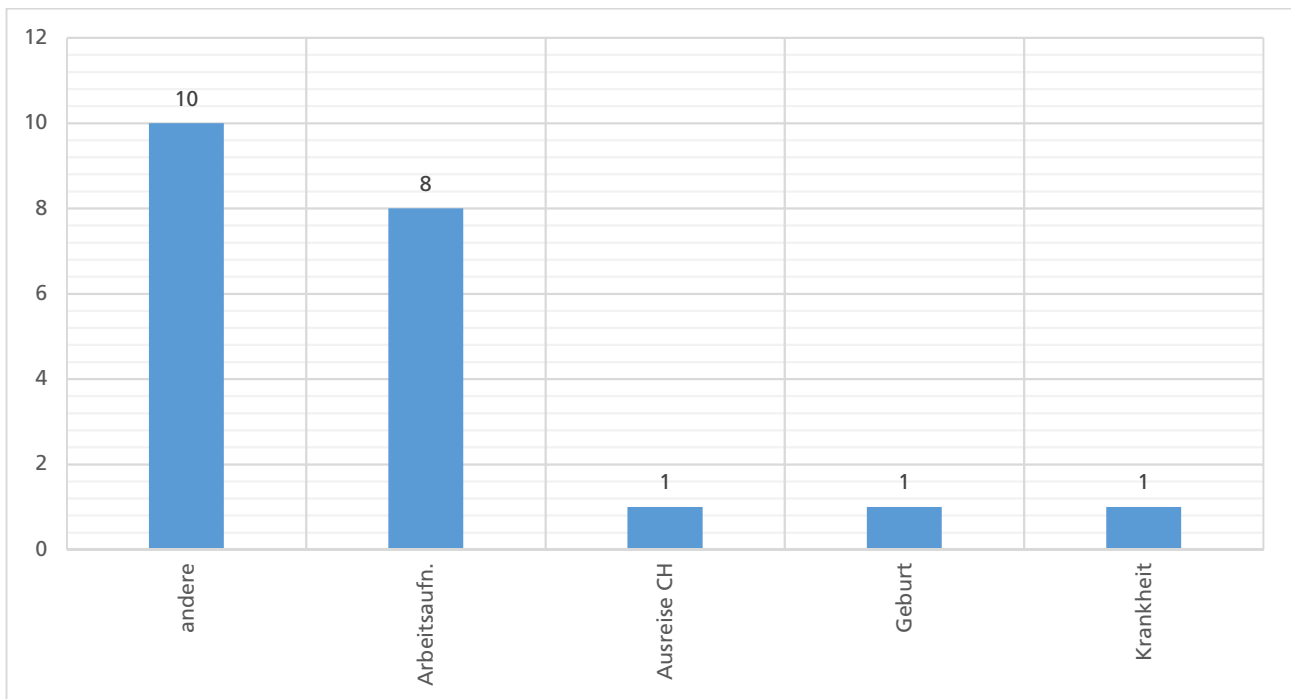
## 2.9 Anwesenheit (mind. 80% des Kurses besucht)



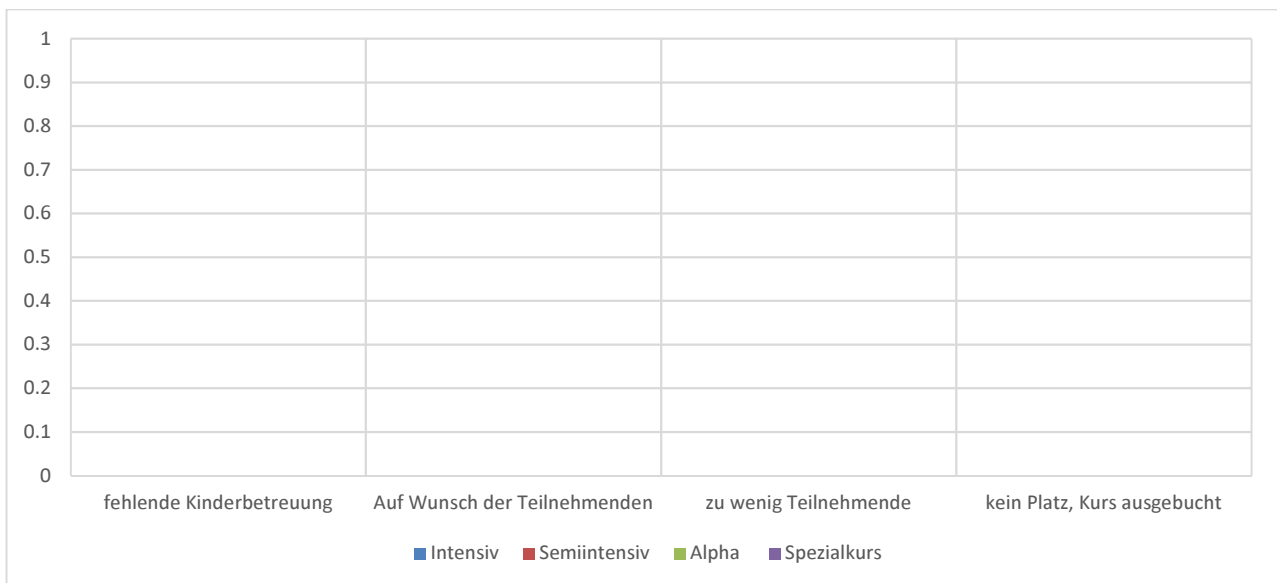
## 2.10 Empfehlungen der Sprachkursanbietenden



## 2.11 Kursabbrüche

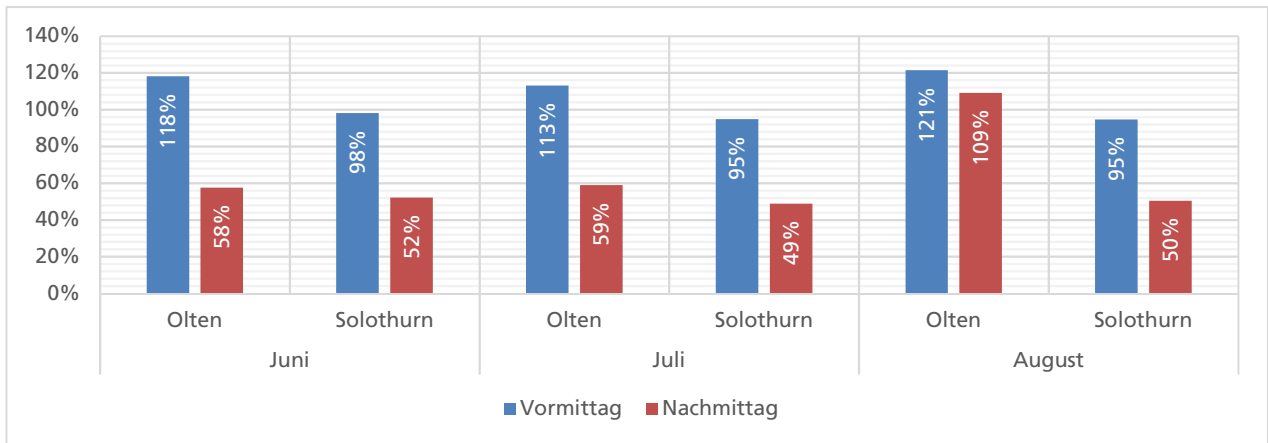


## 2.12 Warteliste

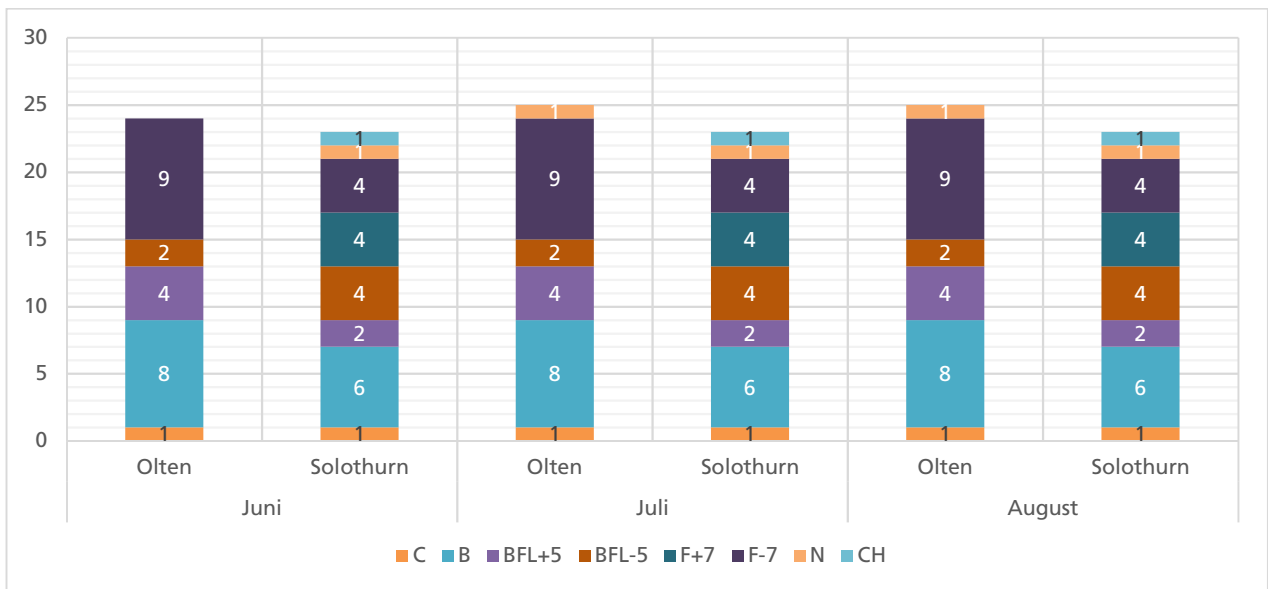


### 3. Kinderbetreuung Royal Kids Club

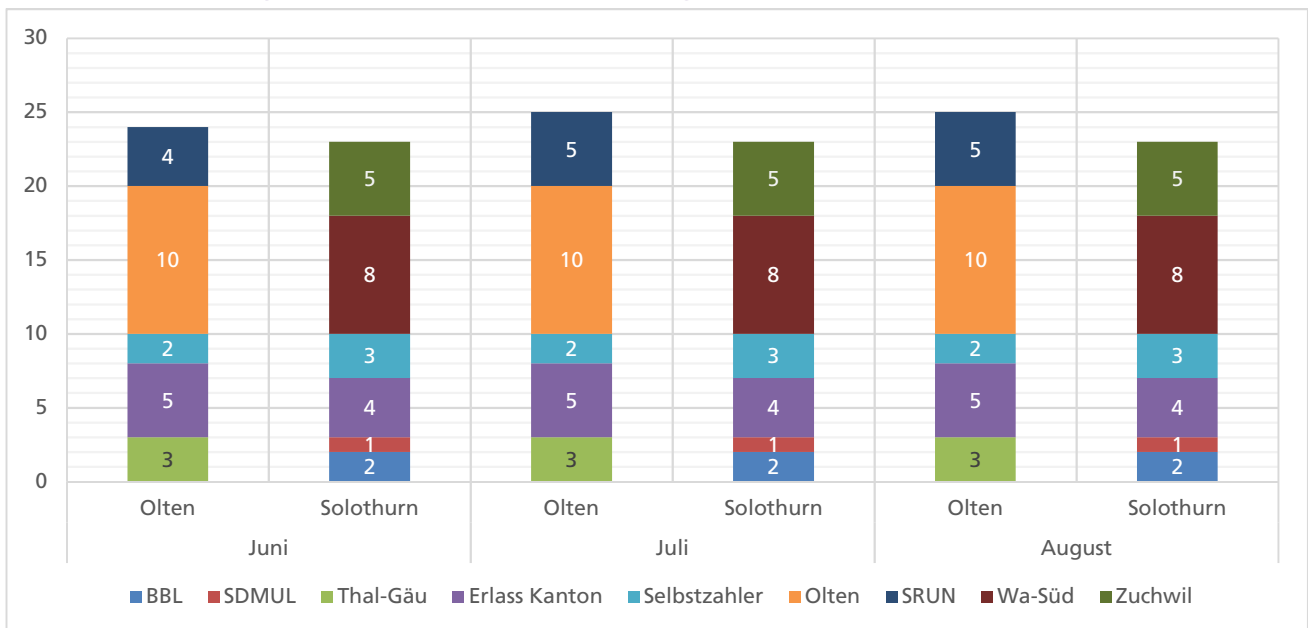
#### 3.1. Auslastung



#### 3.2. Aufenthaltsstatus



#### 3.3. Finanzierung der Teilnehmenden-Beiträge



# Anhang / Legende

## Aufenthaltsstatus

---

CH	= Schweizer Bürger
C	= Niederlassungsbewilligung
B	= Aufenthaltsbewilligung
BFL-5	= Aufenthaltsbewilligung mit Flüchtlingsstatus, weniger als 5 Jahre in der Schweiz
BFL+5	= Aufenthaltsbewilligung mit Flüchtlingsstatus, mehr als 5 Jahre in der Schweiz
F-7	= Vorläufig Aufgenommene, weniger als 7 Jahre in der Schweiz
F+7	= Vorläufig Aufgenommene, mehr als 7 Jahre in der Schweiz
N	= Asylsuchende
L	= Kurzaufenthaltsbewilligung

## Sozialregionen

---

- Bucheggberg, Biberist, Lohn-Ammannsegg (BBL)
- Dorneck
- Olten
- Mittlerer und unterer Leberberg (SDMUL)
- Oberer Leberberg (SDOL)
- Solothurn
- Oberes Niederamt (SON)
- Unteres Niederamt (SRUN)
- Thal-Gäu
- Thierstein
- Untergäu
- Wasseramt
- Zuchwil-Luterbach

## Sprachniveau

---

Die Beschreibung der jeweiligen Sprachniveaus können der Infobroschüre Deutsch-Integrationskurse unter [www.integration.so.ch](http://www.integration.so.ch) im Bereich «Sprache & Bildung» entnommen werden.